



FÜHRUNGS-AKADEMIE
BADEN-WÜRTTEMBERG

BILDUNG 21

Nutzerleitfaden für Lernende

Version 0.3

Michael Seidel und Dr. Siegfried Mauch
Februar 2007

Führungsakademie Baden-Württemberg
Hans-Thoma-Str. 1
76133 Karlsruhe
Telefon: (07 21) 926 - 6605
E-Mail: michael.seidel@fuehrungsakademie.bwl.de



Einleitung

Die Bildungs- und Wissensplattform ist ein integratives System der Wissensvermittlung und des Wissensmanagements. Sie wurde auf der Grundlage des Kabinettsbeschlusses vom 09. Dezember 2003 im Rahmen der Gemeinschaftsinitiative zwischen Land und Deutscher Telekom entwickelt. Die Führungsakademie Baden-Württemberg wurde mit der Entwicklung und Erprobung beauftragt.

Die Bildungs- und Wissensplattform unterscheidet Bildungsträger und Ressorts. Die Bildungsträger (beispielsweise die Führungsakademie) bietet Bildungsleistungen an. Die Ressorts sind Nachfrager nach solchen Bildungsleistungen, können aber auch eigene Bildungsleistungen erstellen und Mitarbeiterinnen und Mitarbeiter des eigenen aber auch anderer Ressorts anbieten. Damit kann ein Bildungsmarktplatz entstehen, den jede Organisation bedienen kann, die Vollmandant ist.

Für die Mitarbeiterinnen und Mitarbeiter der Ressorts ist es wichtig, dass sie sich über die kommunizierte Webadresse ihres Ressorts registrieren und über diese Adresse sich auch zu Bildungsmaßnahmen anmelden können. Nur in diesen Fällen werden die Anmeldungen bei dem Bildungsverantwortlichen des entsprechenden Ressorts zusammengeführt, der die Maßnahme dann nach personalentwicklerischen und kostenwirksamen Gesichtspunkten genehmigen kann. Die Mitarbeiterinnen und Mitarbeiter werden von jedem Schritt elektronisch unterrichtet. Alles Nähere wird in diesem Leitfaden ausführlich beschrieben.

Melden sich Mitarbeiterinnen und Mitarbeiter der Ressorts der Landesverwaltung unmittelbar bei einem Bildungsträger an, gibt es diesen Genehmigungsprozess nicht. Sie werden dann behandelt wie Selbstzahler. Buchen Sie trotzdem, müssen sie selbst die entsprechenden Kosten mit ihrer Dienststelle abrechnen.

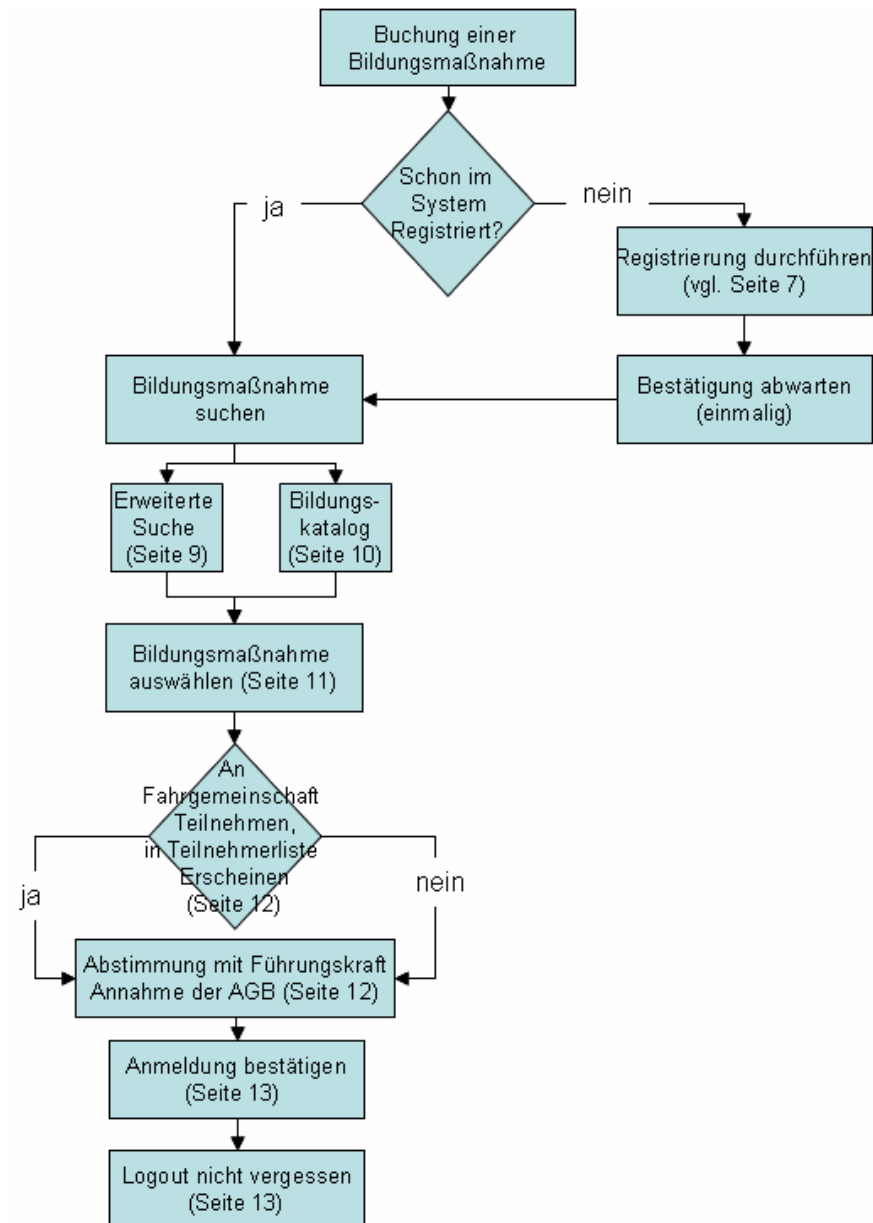
Sowohl die Registrierung als auch die Anmeldung zu Bildungsmaßnahmen und das anschließende Online-Lernen, können im Intranet des jeweiligen Ressorts und im Internet erfolgen. Jeder Mandant hat daher zwei Webadressen (URL). Diese können Sie bei dem Bildungsverantwortlichen des Ressorts erfahren.

Für das Online-Lernen ist es wichtig, dass der Arbeitsplatz über bestimmte technische Voraussetzungen verfügt. Bitte wenden Sie sich hierzu an die Systemverwaltung Ihrer Dienststelle.



Übersicht über den Prozess

Die Übersicht zeigt die einzelnen Schritte auf, wie man in der Bildungs- und Wissensplattform Bildungsmaßnahmen bucht und mit gebuchte Maßnahmen aufruft. Auf den Folgeseiten werden die einzelnen Schritte konkret beschrieben.





Nutzerregistrierung

Wenn Sie die URL-Adresse Ihres Ressorts aufrufen, gelangen Sie zur Nutzererkennung. Die URL eines Ressorts setzt sich zusammen aus der Abkürzung Ihres Ressorts und folgenden Ergänzungen: [www.\(Abkürzung\)desRessorts.bw.21.de](http://www.(Abkürzung)desRessorts.bw.21.de) für das Internet und [www.\(Abkürzung\)desRessorts.bw21.bwl.de](http://www.(Abkürzung)desRessorts.bw21.bwl.de) für das Intranet. Beispiel: www.mlr.bw21.bwl.de (Intranet) oder www.mlr.bw21.de (Internet).



Ministerium für Ernährung und Ländlichen Raum Baden-Württemberg

Sie sind hier: Login

Willkommen auf dem Wissens- und Bildungportal.

Login

Bitte geben Sie hier Ihre Nutzerkennung und Ihr Passwort ein. Diese Daten dienen zur Bestimmung der Zugriffsrechte.

Nutzerkennung

Passwort

[Passwort vergessen](#)

Sind Sie noch nicht registriert?

[Jetzt registrieren!](#)

Wenn Sie noch keine Nutzerkennung haben, können Sie sich hier registrieren.



Bitte beachten Sie, dass Passwörter die Groß- und Kleinschreibung unterscheiden.

Nutzerkennung (5-20 Zeichen)

61234567

Passwort (5-20 Zeichen)

Wiederholung Passwort

Wenn Sie Ihr Passwort vergessen sollten...

Geheime Frage

Wie ist der Spitzname meiner Katze?

Ihre Antwort (5-20 Zeichen)

Spitzname Katze

Wiederholung Ihrer Antwort

Spitzname Katze

Hinweise zum Datenschutz

Das Musterressort freut sich über Ihr Interesse an unseren Produkten und über Ihren Besuch auf dieser Website. Datenschutz und Datensicherheit für Kunden und Nutzer haben für das Musterressort ressortweit seit jeher eine hohe Priorität. Deshalb ist uns auch der

Datenschutzhinweise

Ich habe die Datenschutzhinweise zur Kenntnis genommen.

Diese Kenntnisnahme ist für die Teilnahme an einer Bildungsmaßnahme erforderlich.

Bitte vor dem Absenden anklicken.

zurück

senden

Formular Nutzerregistrierung

Das Formular für die Nutzerregistrierung unterscheidet Pflichtfelder und optionale Felder. Optionale Felder sind als solche gesondert gekennzeichnet. Sind Pflichtfelder nicht ausgefüllt, erhalten Sie einen entsprechenden Hinweis.

Wichtig ist vor allen Dingen der untere Teil des Formulars mit der Eingabe der Nutzererkennung und der geheimen Frage. Wir empfehlen Ihnen als Nutzererkennung ihr Personalnummer einzugeben. Diese ist in der Landesverwaltung einmalig und eindeutig. Wenn Sie Ihren Namen eingeben, ist nicht ausgeschlossen, dass es schon eine Person gleichen Namens gibt. Sie erhalten dann einen entsprechenden Hinweis und müssten Ihre Eingabe ergänzen.

Danach erhalten Sie eine Übersicht, der von Ihnen eingegebenen Daten. Wenn Sie keinen Fehler entdecken, bestätigen Sie diese bitte.

Nach Ihrer Bestätigung wird Ihr Bildungsverantwortlicher von Ihrer Registrierung in Kenntnis gesetzt. Er wird Sie manuell freischalten. Sie werden davon und von jedem weiteren Schritt elektronisch informiert. Die Freischaltung findet nur einmal statt. **Bitte warten Sie die elektronische Bestätigung der Freischaltung ab und registrieren Sie sich kein zweites Mal.** Sollten Sie in angemessener Zeit keine Benachrichtigung von Ihrem Bildungsverantwortlichen erhalten, wenden Sie sich unmittelbar an diesen (Mail oder Telefon).

Sobald Sie frei geschaltet sind, können Sie sich mit Ihrer Nutzererkennung anmelden und Bildungsmaßnahmen buchen.



Portalseite

Nach dem erfolgreichen Login kommen Sie auf diese Portalseite. Im linken Bereich finden Sie die Navigation zu den Bildungs- und Wissensangeboten, in der Mitte den Inhaltsbereich und auf der rechten Seite Ihren persönlichen Bereich sowie weiterführende Links.

**Ministerium für Ernährung und Ländlichen Raum
Baden-Württemberg**

Startseite | Hilfe | Kontakt

SUCHE

- Volltextsuche im Portal
- Suche nach Bildungsmaßnahmen

BILDUNGSANGEBOT

- Qualifizieren & Lernen

DAS RESSORT

WISSEN

- Bibliothek
- Wissensgemeinschaft

Ministerium Ländlicher Raum

Der Bildungskatalog Ihres Ressorts.

Hier können Sie ressortinterne Informationen finden.

Über diesen Menüpunkt „Wissensgemeinschaft“ gelangen Sie auf das Portal Wissens- und Kompetenzmanagement.

Ihr persönlicher Bereich im Portal für die Pflege Ihrer Daten und zur Übersicht über Ihre Bildungsmaßnahmen.

Angemeldet als:
Kennung: DieterHauser
Gruppe: Lerner

Logout

- Meine persönlichen Funktionen im Bildungsbereich

LINKS

- Akademie Ländlicher Raum
- Infodienst der Landwirtschaftsverwaltung
- Landesportal Baden-Württemberg
- Wissensportal Baden-Württemberg

Inhaltsübersicht | Seitenanfang | Seite drucken | Impressum | AGB | Datenschutz



Suche von Bildungsmaßnahmen

Wenn Sie eine Bildungsmaßnahme suchen, haben Sie zwei Möglichkeiten: Sie nutzen die Suchfunktion „Suche nach Bildungsmaßnahmen“ oder klicken sich selbstständig durch den Bildungskatalog (Bildungsangebot). Hier zeigen wir Ihnen die Suche nach Bildungsangeboten.

The screenshot shows the search interface for educational measures. At the top, the logo of the Ministry of Nutrition and Rural Areas of Baden-Württemberg is displayed. The main heading is "Suche nach Bildungsmaßnahmen". Below this, there is a search bar and several filter options. The filters are organized into sections: "Suche im Bildungskatalog" (with an unchecked checkbox for "Archiviert"), "Zielgruppe" (with dropdowns for "Funktion", "Laufbahn", and "Status"), "Veranstaltungsdaten" (with dropdowns for "Anbieter", "Ort", and "Dozent"), and "Veranstaltungstermin" (with dropdowns for "Monat" and "Jahr").

Four callouts provide additional information:

- Top Callout:** "Über die Freitextsuche können sie Begriffe des Bildungskatalogs aufrufen. Sie können aber auch direkt eine konkrete Bildungsmaßnahme oder eine Produktnummer eingeben, sofern Sie diese kennen." (Over the free text search you can call up terms of the education catalog. You can also enter a specific educational measure or a product number directly, provided you know it.)
- Left Callout:** "Hier können Sie die Suche einschränken, indem Sie die Zielgruppe genauer beschreiben." (Here you can narrow down the search by describing the target group more precisely.)
- Right Callout:** "Sie können auch nach einem Bildungsträger, Veranstaltungsort oder einem beliebigen Dozenten suchen." (You can also search for an education provider, a venue, or any lecturer.)
- Bottom Callout:** "Hiermit grenzen Sie die Suche auf einen bestimmten Monat/ Jahr ein oder verschaffen sich einen Überblick über einen bestimmten Zeitraum." (This limits the search to a specific month/year or provides an overview of a specific period.)

On the right side of the interface, there is a user profile section titled "Angemeldet als:" with the name "Dieter Hauser" and the group "Lerner". Below this, there are links for "Logout" and "Meine persönlichen Funktionen". At the bottom right, there is a section for "RECHPARTNER" with a link to "Anmelden zu den ...".

At the bottom of the page, there are links for "Inhaltsübersicht", "Seitenanfang", "Seite drucken", "Impressum", "AGB", and "Datenschutz".



Auswahl von Bildungsmaßnahmen

Wenn Sie sich selbstständig durch den Bildungskatalog klicken, erhalten Sie eine Übersicht der verschiedenen fachlichen und fachübergreifenden Bildungsangebote wie sie in Ihrem Ressort angeboten werden.

Ministerium für Ernährung und Ländlichen Raum Baden-Württemberg

Sie sind hier: [Startseite](#) > [Bildungsangebot](#) > [Qualifizieren & Lernen](#) > [Führungskräftequalifizierung](#)

Führungskräftequalifizierung

Bildungsangebot zu Führungskräftequalifizierung

Termin	Titel	Anbieter	Preis*
10.04.2006-11.04.2006	Konfliktherd Arbeitsplatz	Führungsakademie	300,00 €
10.04.2006-11.04.2006	Erfolgreiche Teamentwicklung	Führungsakademie	300,00 €
04.05.2006-05.05.2006	Führungskräfte im Veränderungsprozess	Führungsakademie	300,00 €
16.05.2006-17.05.2006	Mit Mentoring zum Erfolg	Führungsakademie	300,00 €
22.06.2006-23.06.2006	Führungsverhalten und Selbstmanagement	Führungsakademie	300,00 €
13.09.2006-14.09.2006	Konfliktmanagement	Führungsakademie	300,00 €
25.09.2006-26.09.2006	Methoden und Werkzeuge im...	Führungsakademie	300,00 €

*Die Mehrwertsteuer entfällt nach Maßgabe des §4a UStG

[zurück](#)

SUCHE

- Volltextsuche im Portal
- Suche nach Bildungsmaßnahmen

BILDUNGSANGEBOT

- Qualifizieren & Lernen
 - Blended Learning - Lernen im Medienverbund
 - Einführungsqualifizierung
 - Europa
 - Foren - obere Führungskräfte
 - Führungskräftequalifizierung**
 - Führungsinstrumente
 - Führungskompetenzen
 - Grundsätze der Führung
 - Führungsqualifizierung - Mittlere Ebene
 - Integrationsmanagement
 - Landwirtschaft
 - Lehrgänge
 - Personal - Organisation

Angemeldet als:
Kennung: DieterHauser
Gruppe: Lerner

[Logout](#)

- [Meine persönlichen Daten](#)
- [Meine aktuellen Bildungsmaßnahmen](#)
- [Meine Stornierungen](#)
- [Neue Bildungsmaßnahme vorschlagen](#)

ANSPRECHPARTNER

Informationen zu den Bildungsmaßnahmen:

- Herr Hoefling


Sie können per Klick durch den Bildungskatalog navigieren.

Hier wählen Sie die gewünschte Bildungsmaßnahme aus und gelangen zu den Detailinformationen der Produkte.



Produktinformationen

Sie sehen die typische Beschreibung einer Bildungsmaßnahme.



Ministerium für Ernährung und Ländlichen Raum
Baden-Württemberg

Sie sind hier: [Startseite](#) > [Bildungsangebot](#) > [Qualifizieren & Lernen](#) > [Führungskräftequalifizierung](#) > [Konfliktmanagement](#)

Konfliktmanagement

Titel, Produktnummer:
Konfliktmanagement
ff-06-0016

Inhalte:
Die Dimension der Konfliktregelung.
Konfliktsignale, Konfliktverlauf, Konfliktpartei, Konfliktpotenzial.
Persönlich Ziele, Werte und Motivatoren.
Beziehungen zwischen Konfliktparteien, ihre Grundeinstellung zur Konfliktregelung.
Ziele und Maßnahmen zur Regelung von Konflikten.

Lernziele:
In diesem Seminar wird den Teilnehmenden die Möglichkeit gegeben, ihre Einstellung zu Konflikten zu reflektieren. Sie gewinnen Einsicht in Konfliktsachen und -wirkungen und damit Verständnis für das Entstehen und die dynamische Eskalation von Konfliktsituationen. Als Konfliktmoderatoren lernen sie Interventionsmöglichkeiten zur Konfliktregelung und zur Motivation ihrer Mitarbeiterschaft und Kollegen kennen.

Anbieter:
Führungsakademie

Seminarform:
Präsenz-Seminar

Termin:
25.09.2006 - 26.09.2006
10:00 Uhr - 17:00 Uhr

Maximal Teilnehmerzahl:
15 Teilnehmer

Veranstaltungsort:
Traube, 72297 Seewald

Teilnahmegebühr:
300,00 €
*Die Mehrwertsteuer entfällt nach Maßgabe des §4a Umsatzsteuergesetz.

Buchungsschluss:
28.08.2006

[zurück](#)

[Jetzt zur Bildungsmaßnahme anmelden!](#)

SUCHE
[Volltextsuche im Portal](#)
[Suche nach Bildungsmaßnahmen](#)

BILDUNGSANGEBOT
[Qualifizieren & Lernen](#)
[Blended Learning - Lernen im Medienverbund](#)
[Einführungsqualifizierung](#)
[Europa](#)
[Foren - obere Führungskräfte](#)
[Führungskräftequalifizierung](#)
[Führungsinstrumente](#)
[Führungskompetenzen](#)
[Grundsätze der Führung](#)
[Führungsqualifizierung - Mittlere Ebene](#)
[Integrationsmanagement](#)
[Landwirtschaft](#)
[Lehrgänge](#)
[Personal - Organisation](#)
[Fachliche Qualifizierung](#)


DAS RESSORT

WISSEN

Angemeldet als:
Kennung: DieterHauser
Gruppe: Lerner
[Logout](#)

[Meine persönlichen Daten](#)
[Meine aktuellen Bildungsmaßnahmen](#)
[Meine Stornierungen](#)
[Neue Bildungsmaßnahme vorschlagen](#)

ANSPRECHPARTNER
Informationen zu den Bildungsmaßnahmen:
[Herr Hoefling](#)



Mit „Jetzt zur Bildungsmaßnahme anmelden!“ leiten Sie den Buchungsprozess ein. Sie erhalten daraufhin eine Kurzübersicht der Bildungsmaßnahme, zu der Sie sich angemeldet haben und die Möglichkeit, sich an einer Fahrgemeinschaft zu beteiligen.



Bildung eine Fahrgemeinschaft und Eintragung in die Teilnehmerliste

Aus Datenschutzgründen bedarf das Erscheinen personenbezogener Daten in der Teilnehmerliste der Zustimmung, wie auch die Bekanntgabe dieser Daten zur Bildung einer Fahrgemeinschaft. Nur wenn Sie hier zugestimmt haben, erscheinen Ihr Namen und die genannten Daten in der Teilnehmerliste.

SUCHE

- Volltextsuche im Portal
- Suche nach Bildungsmaßnahmen

BILDUNGSANGEBOT

- Qualifizieren & Lernen
- Blended Learning - Lernen im Medienverbund
- Einführungsqualifizierung
- Europa
- Foren - obere Führungskräfte
- Führungskräftequalifizierung**
- Führungsinstrumente
- Führungskompetenzen
- Grundsätze der Führung
- Führungsqualifizierung - Mittlere Ebene
- Integrationsmanagement
- Landwirtschaft
- Lehrgänge
- Personal - Organisation
- Fachliche Qualifizierung

DAS RESSORT

WISSEN

Anmeldung zur Bildungsmaßnahme

Hier

Titel: Konfliktmanagement
Produktnummer: ff-06-0016
Termin: 25.09.2006 - 26.09.2006, 10:00 Uhr - 17:00 Uhr
Anbieter: Führungsakademie
Veranstaltungsort: Traube, 72297 Seewald
Teilnahmegebühr: € 300,00 zuzüglich MwSt*
*Die Mehrwertsteuer entfällt nach Maßgabe des §4a Umsatzsteuergesetz

Bildung einer Fahrgemeinschaft

Sie sind an einer Fahrgemeinschaft interessiert? Sie können hier Ihren Wohnort und die Telefonnummer angeben. Ihre Angaben werden zusammen mit Ihrem Namen zur Bildung einer Fahrgemeinschaft in der Teilnehmerliste veröffentlicht. Ihre Daten sind nur für Ressortmitarbeiter einsehbar.

PLZ (optional) Ort (optional)

Telefonnummer (optional)

Ich bin damit einverstanden, dass meine Angaben zur Fahrgemeinschaft in der Teilnehmerliste wiedergegeben werden dürfen.

Erklärung zur Buchung

Die Anmeldung ist mit meiner Führungskraft abgestimmt. Ein Konzept zur Umsetzung des zu Erlernenden ist vereinbart.

Begründung der Buchung (optional)

Allgemeine Geschäftsbedingungen des Anbieters

Ich habe die Allgemeinen Geschäftsbedingungen gelesen und erkenne sie an.

- Allgemeine Geschäftsbedingungen

[zurück](#) [weiter](#)

Angemeldet als:
Kennung: DieterHauser
Gruppe: Lerner

[Logout](#)

- Meine persönlichen Daten
- Meine aktuellen Bildungsmaßnahmen
- Meine Stornierungen
- Neue Bildungsmaßnahme vorschlagen

ANSPRECHPARTNER

Informationen zu den Bildungsmaßnahmen:
[Herr Hoefling](#)

Hier können Sie Ihr Interesse an einer Fahrgemeinschaft anderen Teilnehmern Ihres Ressorts mitteilen. Nur dann erscheint Ihr Name auch in der Teilnehmerliste und kann von anderen gebuchten Ressortteilnehmern eingesehen werden.


Bitte bestätigen Sie auch, dass Sie die Anmeldung zu einer Bildungsmaßnahme mit Ihrer Führungskraft abgestimmt haben.

Bestätigen Sie bitte auch die Allgemeinen Geschäftsbedingungen. Zwischen der Führungsakademie Baden-Württemberg und den Ressorts besteht eine gesonderte Vereinbarung. Mit der Bestätigung nehmen Sie auf diese Bezug.

Wenn Sie auf „weiter“ klicken, erhalten Sie eine Übersicht der von Ihnen gebuchten Maßnahme.



Übersicht über eine gebuchte Maßnahme



Ministerium für Ernährung und Ländlichen Raum
Baden-Württemberg

Startseite Hilfe Kontakt

Sie sind hier: Startseite > Bildungsangebot > Qualifizieren & Lernen > Führungskräftequalifizierung > Konfliktmanagement > Anmeldung

Anmeldung zur Bildungsmaßnahme

Bitte überprüfen und bestätigen Sie Ihre Angaben.

Ihre gewählte Bildungsmaßnahme
Titel: Konfliktmanagement
Produktnummer: ff-06-0016
Termin: 25.09.2006 - 26.09.2006, 10:00 Uhr - 17:00 Uhr
Anbieter: Führungsakademie
Veranstaltungsort: Traube, 72297 Seewald
Teilnahmegebühr: € 300,00 zuzüglich MwSt.*
*Die Mehrwertsteuer entfällt nach Maßgabe des §4a Umsatzsteuergesetz.

Rechnungsempfänger
Die Abrechnung erfolgt über die Kostenstelle:

Erklärung zur Buchung
Die Anmeldung ist mit meiner Führungskraft abgestimmt. Ein Konzept zur Umsetzung...

Anerkennung der Allgemeinen Geschäftsbedingungen des Anbieters
Ich habe die Allgemeinen Geschäftsbedingungen des Anbieters gelesen und akzeptiert.

[zurück](#) [bestätigen](#)

Wenn Sie das Portal verlassen möchten, vergessen Sie bitte nicht, sich über die „Logout-Funktion“ abzumelden

Mit der Bestätigung erfolgt die Anmeldung bei Ihrem Bildungsverantwortlichen. Sobald dieser die Maßnahme genehmigt bzw. abgelehnt hat, werden Sie davon elektronisch benachrichtigt. Wird die Maßnahme genehmigt, können Sie diese auch unter „Meine aktuellen Bildungsmaßnahmen“ einsehen (vgl. Bild Nr.).

Angemeldet als:
Kennung: DieterHauser
Gruppe: Lerner

Logout

- Meine persönlichen Daten
- Meine aktuellen Bildungsmaßnahmen
- Meine Stornierungen
- Neue Bildungsmaßnahme vorschlagen

ANSPRECHPARTNER
Informationen zu den Bildungsmaßnahmen:
Herr Hoefling

SUCHE
Volltextsuche im Portal
Suche nach Bildungsmaßnahmen

BILDUNGSANGEBOT
Qualifizieren & Lernen
Blended Learning - Lernen im Medienverbund
Einführungsqualifizierung
Europa
Foren - obere Führungskräfte
Führungskräftequalifizierung
Führungsinstrumente
Führungskompetenzen
Grundsätze der Führung
Führungsqualifizierung - Mittlere Ebene
Integrationsmanagement
Landwirtschaft
Lehrgänge
Personal - Organisation



Gebuchte Bildungsinhalte aufrufen

Bildungsmaßnahmen können lernunterstützende Maßnahmen oder elektronische Lerninhalte enthalten. Um diese Inhalte aufzurufen bitten wir Sie, sich wieder anzumelden (Login-Daten eingeben), auf der Startseite rechts „Meine Bildungsmaßnahmen“ anklicken und dann die entsprechende Bildungsmaßnahme mit ihren Online-Inhalten oder anderen Inhalten starten. Diese werden Ihnen dann in den Folgemasken angezeigt.

1. Nutzereerkennung eingeben

Willkommen im Bildungsportal des Ministeriums für Ernährung und Ländlichen Raum Baden-Württemberg

2. Persönliche Seite öffnen

3. Aktuelle Bildungsmaßnahmen aufrufen

4. Bildungsinhalte öffnen

Lernprogramm starten

The screenshots show the following elements:

- Login Form:** A form with fields for 'Nutzerkennung' and 'Passwort'.
- Personal Page:** A dashboard with a navigation menu on the left and a main content area with 'LINKS' and 'Meine persönlichen Funktionen'.
- Current Measures List:** A table with columns for 'Seminarform', 'Termin', 'Status', and 'Vorbereitungszeit'. It lists a seminar on 'Präsentationstechnik'.
- Content Player:** A presentation slide titled 'Präsentation strukturieren' with a hierarchical diagram and a circular progress indicator.



Bildungshistorie und Buchungshistorie aufrufen

Hier werden dem Lernenden die Daten angezeigt, die bezüglich seiner Bildungsmaßnahmen und seines Buchungsprozesses im System gespeichert sind. Diese Daten dienen dem Bildungsverantwortlichen bei der Entscheidung über die Zulassung zu einer neuen Bildungsmaßnahmen.

Sie sind hier: Startseite > Meine Bildungshistorie

Meine Bildungshistorie

Hier werden Ihre absolvierten Bildungsmaßnahmen angezeigt.

Liste der Bildungsmaßnahmen:

- Zeitmanagement

Seminarform: Online-Seminar
Termin: 25.06.2006 - 30.12.2006
Beginn: 00:00 Uhr, Ende: 00:00 Uhr
Status: teilgenommen

Buchungshistorie

Meine persönlichen Daten
 Meine persönlichen Einstellungen
 Meine aktuellen Bildungsmaßnahmen
 Meine Bildungshistorie
 Meine Stornierungen

Die Buchungshistorie zeigt dem Lernenden den Werdegang einer konkreten Bildungsmaßnahme auf.

Hier werden dem Lernenden die Bildungsmaßnahmen angezeigt, wie sie im System hinterlegt sind.

Bildungshistorie öffnen

Sie sind hier: Startseite > Meine Bildungshistorie > Meine Buchungshistorie

Meine Buchungshistorie

Hier wird die Buchungshistorie zu der ausgewählten Bildungsmaßnahme aufgeführt.

Titel: Zeitmanagement
Produktnummer: el-03-2006
Termin: 25.06.2006 - 30.12.2006
Anbieter: Führungsakademie
Veranstaltungsort:

Datum	Status	Begründung	Akteur
25.04.2006 15:31:03	Neue Anmeldung		Lerner Michael Seidel
25.04.2006 15:32:02	gebucht		BV BV-MLR-Allg dienstl. Fortbildung

zurück

Angemeldet als:
Kennung: Michael Seidel
Gruppe: Lernende
 Logout

Meine persönlichen Daten
 Meine persönlichen Einstellungen
 Meine aktuellen Bildungsmaßnahmen
 Meine Bildungshistorie
 Meine Stornierungen